

III CONGRESO DE HUMANIDADES DIGITALES: “SOCIEDADES, POLÍTICAS, SABERES”

“Los aprovechamientos forestales de los bosques portugueses desde una perspectiva cartográfica durante la Unión Ibérica (c. 1580-1640)”



Koldo Trápaga Monchet (URJC)
María José García Rodríguez (CSIC)
Málaga, 18 octubre 2017
2016-T2/HUM-1179
www-royalsitesheritage.eu
www.forseadiscovery.eu

ÍNDICE

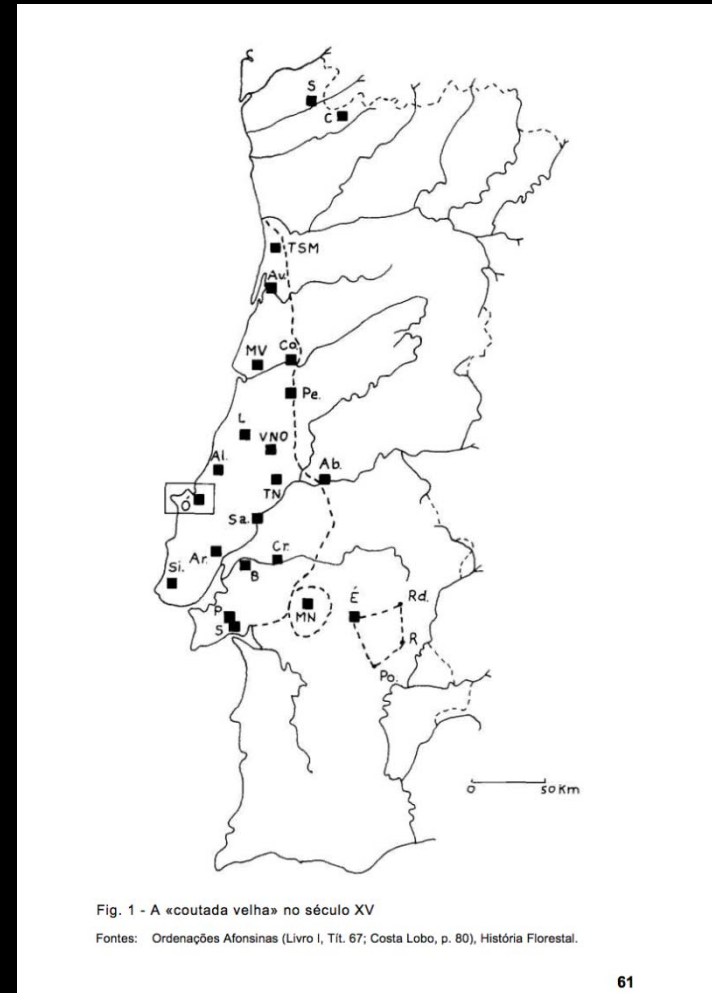
1. Estado de la cuestión
2. Fuentes documentales empleadas
3. Metodología empleada
4. Mapas realizados
5. Futuros retos

ALGUNAS CUESTIONES ACLARATORIAS

1. Este proyecto 'personal' forma parte del proyecto ForSEAdiscovery (anteriormente presentado)
2. SIG (ArcGIS/ QGIS)
3. **Aprovechamientos forestales** durante la época moderna: caza, construcción naval, materiales de construcción, etc.
4. Multitud de '**desafíos**': las fuentes, problema difícil de sobrepasar → dificultan profundizar en las Humanidades Digitales
5. El periodo objeto de estudio: Unión Ibérica (1580-1640)

ESTADO DE LA CUESTIÓN

- Hasta el momento los trabajos son más bien escasos
- Pionera en Portugal: Nicole Devy-Vareta (1980, 1984, 1985, 1986, 2007, etc.)
- “Bosques reales del siglo XV”



ESTADO DE LA CUESTIÓN: DEVY-VARETA

1. Detalle de la ordenanza de 1605
2. Imposibilidad de proceder con mayor precisión

NOTA: As matas são classificadas segundo a ordem do Regimento de 1605. Não foi possível delimitar a área das matas; os vários marcos, lugares, caminhos, que serviram como pontos de referência em 1605, raramente foram encontrados nos mapas de escala 1/25.000.

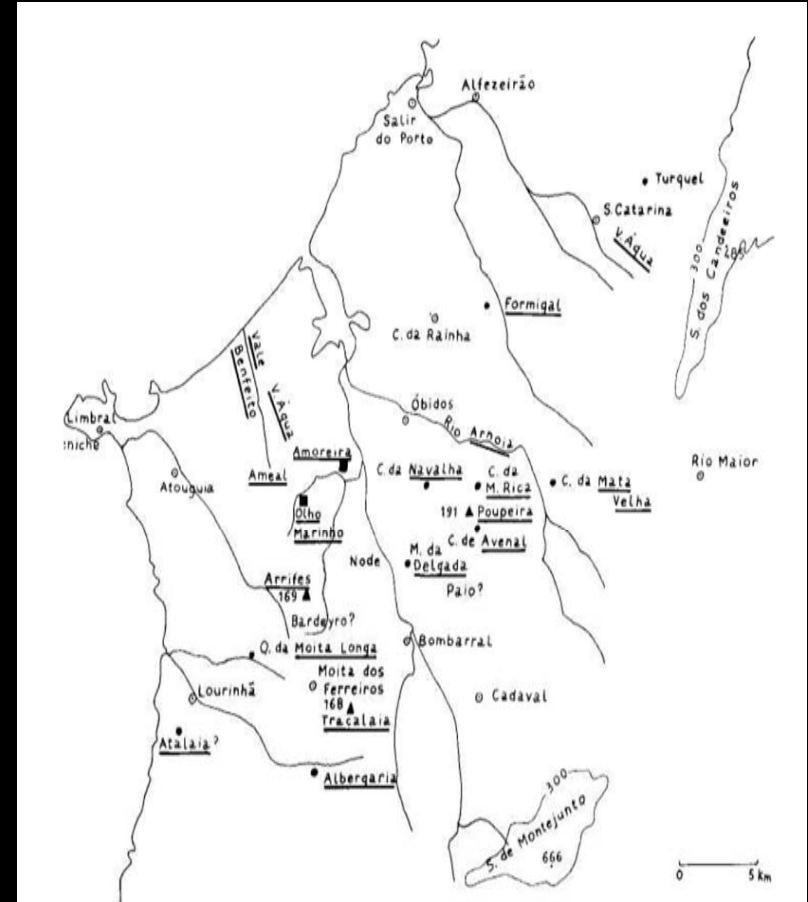
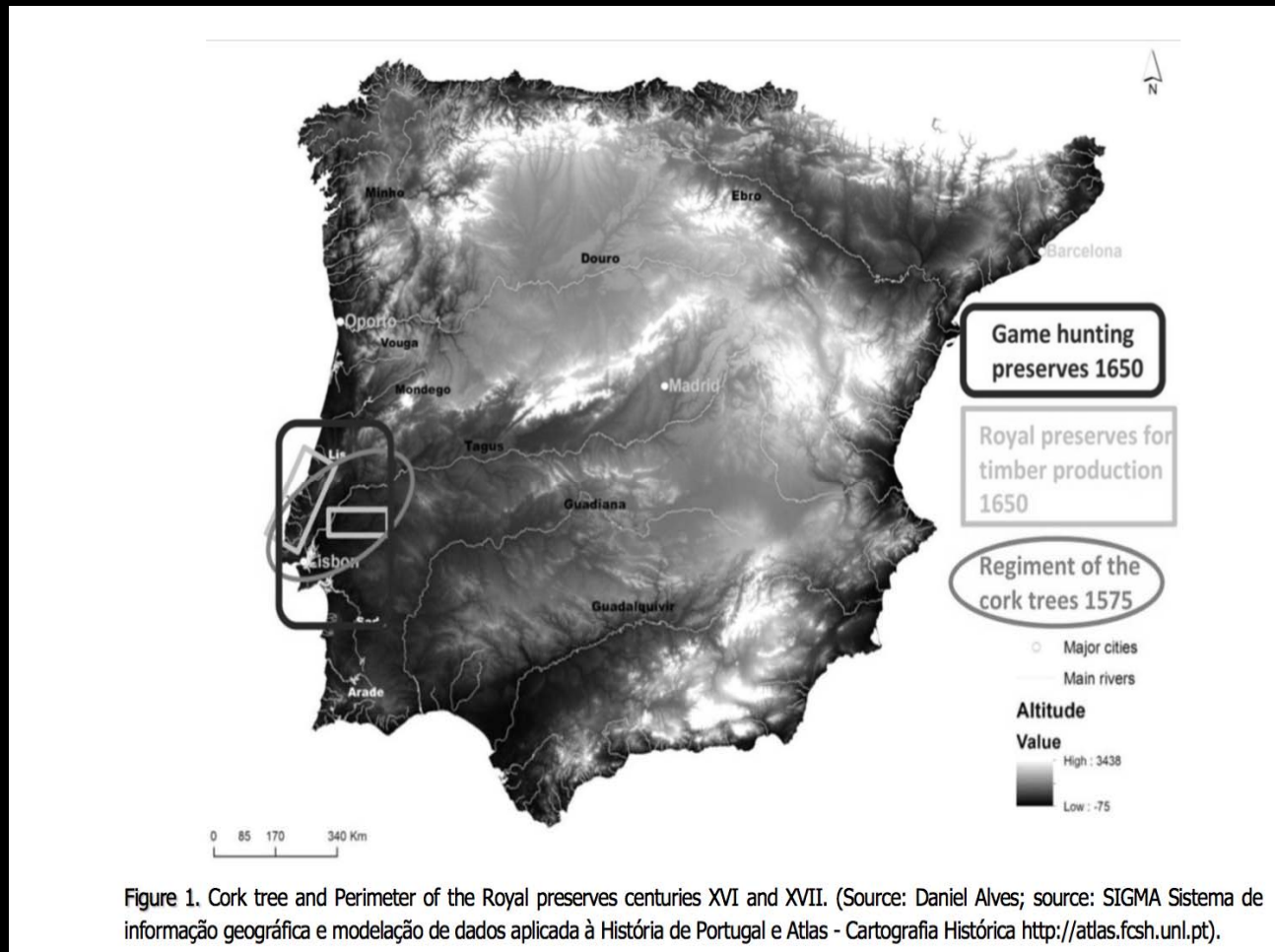


Fig. 2 - As matas da montaria de Óbidos no século XV

Fontes: História Florestal, Regimento de 1605, Repertório Toponímico, Folhas da Carta Militar de Portugal, escala 1/25.000, n.º 326, 327, 337, 338, 339, 349, 350, 351, 362.

ESTADO DE LA CUESTIÓN

- Cristina Joanaz de Melo (numerosos trabajos)



Joanaz de Melo,
2015, p. 34.

ESTADO DE LA CUESTIÓN

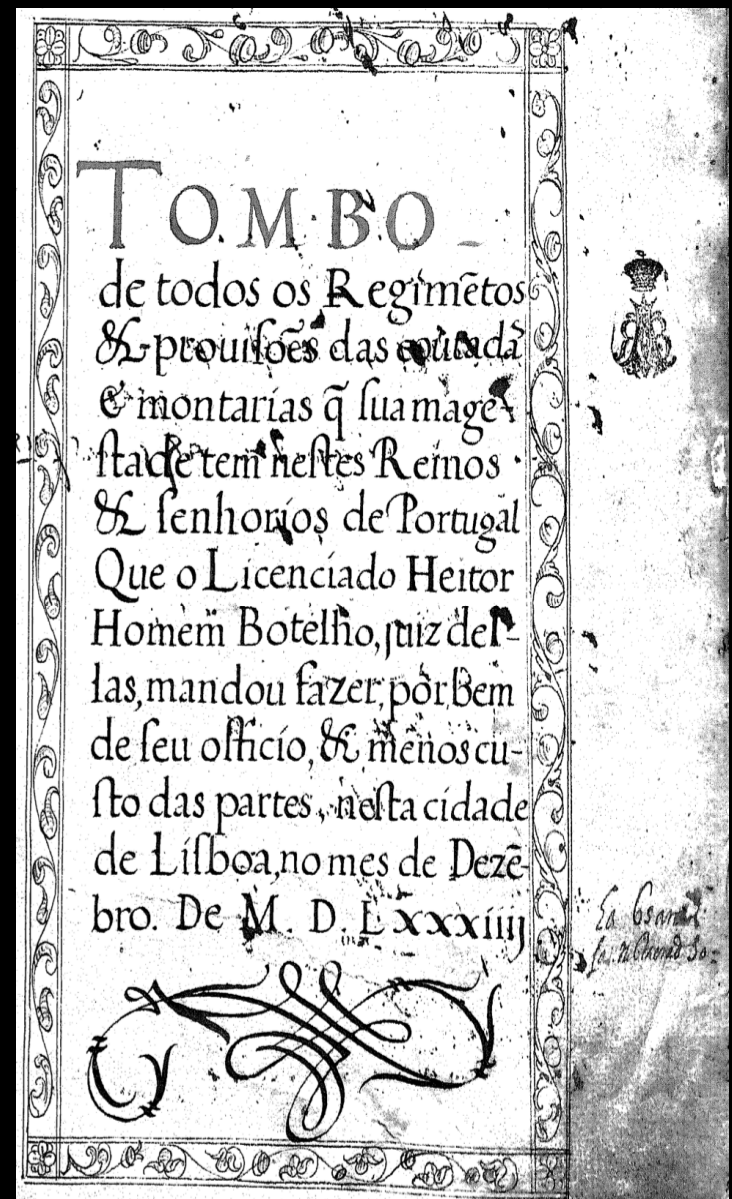
- Fernando Reboredo & João Pais
→ aproximación arqueológica
(buenos y numerosos trabajos)
- Excelentes y numerosos mapas
- Carencia de época moderna



Reboredo & Pais (2014)

FUENTES DOCUMENTALES

- Especialmente legislación forestal: siglos XVI y XVII
- Siglo XVI: multitud de ordenanzas
- Recopilación de 1584



FUENTES DOCUMENTALES: 1584

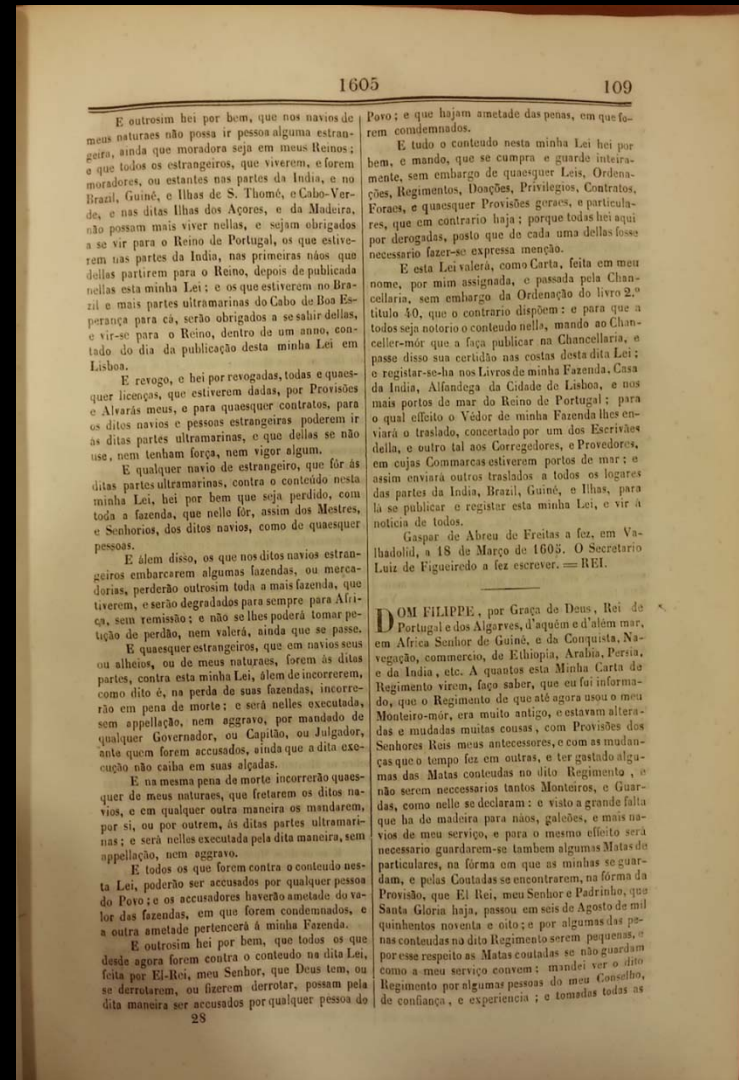
Regimiento	Fecha y lugar expedición	Motivo principal de conservación	Personal para su conservación
De la <i>coutada</i> de Santarém, que incluía Alcanede, Muje y Torres Novas	Almeirim, 27 de febrero de 1516,	Caza/maderero (entendido como construcción naval)	1 <i>monteiro-mor</i> , 24 <i>monteiros</i> pequeños (20 para Santarém y Muge; 4 para Torres Novas y Alcanede), los almojarifes de las ciudades y villas cabezas de partido,
De Óbidos, que incluía Alcobaça y "Atougua"	1520	Caza	1 <i>monteiro-mor</i> , 58 <i>monteiros</i> pequeños. Los jueces son los almojarifes de las ciudades y villas cabeza de partido judicial
Viejo y nuevo de Muge	Lisboa, 17 de febrero de 1560. En 1577, se actualizaron las multas	Maderero/caza	1 <i>couteiro</i> , teniendo responsabilidad los de Almeirim en su conservación; 1 escribano, 1 alcaide
Juez de las <i>coutadas</i>	Lisboa, 17 de octubre de 1560	Maderero	
Viejo y nuevo de la <i>coutada</i> de la villa de Sintra	Lisboa, 28 de julio de 1562	Caza	1 <i>couteiro</i> de perdices, liebres y conejos, 5 guardas, 1 juez de los <i>encoutos</i> de la villa de Sintra, 1 escribano
<i>Coutada</i> de la sierra de Sintra	Lisboa, 28 de julio de 1562	Caza	1 <i>monteiro-mor</i> , guardas de las <i>coutadas</i> de perdices, liebres y conejos; almojarife y el juez de los <i>encoutos</i>
Viejo y nuevo de la <i>coutada</i> de Almeirim	Almeirim, 20 de enero de 1565	Maderero, principalmente	2 <i>couteiros</i> , uno para la <i>coutada</i> vieja y otro para la nueva
De Muje	Almeirim, 20 de enero de 1572	Maderero, y la caza secundariamente	1 <i>monteiro-mor</i> , 1 <i>couteiro</i> , 1 juez de la

Viejo y nuevo de la villa de Benavente, que incluía Muge y Samora Correia	Almeirim, 25 de enero de 1572	Caza y maderero	<i>Monteiro-mor</i> , 8 <i>monteiros</i> pequeños, juez y guardas
Viejo y nuevo de las <i>coutadas</i> y montañas de Coruche	Coruche, 8 de marzo de 1572	Principalmente maderero	<i>Monteiro-mor</i> , 16 <i>monteiros</i> pequeños, juez de las montañas de Coruche, escribano de las <i>coutadas</i>
Viejo y nuevo de la <i>coutada</i> nueva y vieja de Lisboa	Almeirim, 4 de febrero de 1574	Caza	<i>Couteiro-mor</i> , 5 guardas, el juez de la <i>coutada</i> , jueces locales y el escribano de los <i>encoutos</i>
Viejo y nuevo de la villa de Salvaterra de Magos	Desconocido pero década de 1560 o 1570, al haberse agregado posteriormente órdenes de estas décadas	Caza y forestal	Juez de las <i>coutadas</i> de Salvaterra, 3 <i>couteiros</i> , escribano de los <i>encoutos</i>

Continuación de la
primera

FUENTES DOCUMENTALES: ORDENANZA DE 1605

- Base de la legislación forestal de Portugal hasta bien entrado el siglo XIX
- Fuente de impresionante riqueza para estudiar



Transcripción ordenanza 1605
(Andrade e Silva, 1854)

METODOLOGÍA

Lectura e interpretación de la documentación histórica



Georeferenciación de cartografía antigua



Creación de la capa poligonal

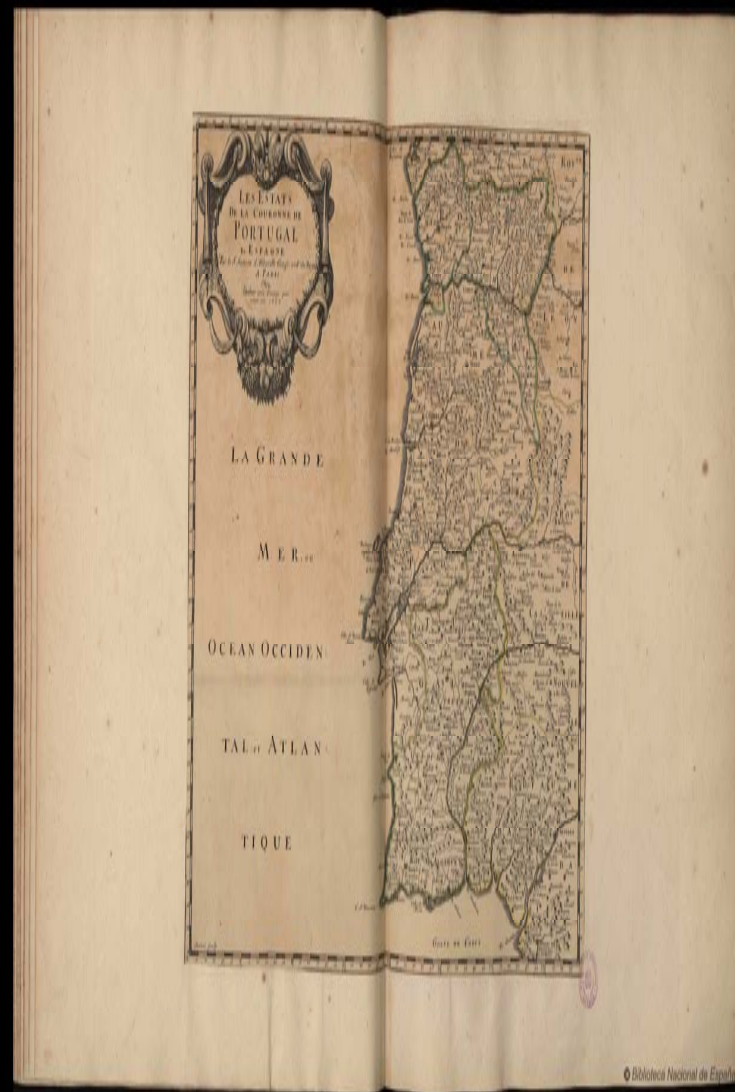


Dotación de coordenadas geográficas

CARTOGRAFÍA ANTIGUA

Creación de las capas

- Mapas de la Biblioteca Nacional de España:
 1. “Les Etats de la Couronne de Portugal et Espagne” de 1654 (BNE, GMG/390)
 2. “The Kingdoms of Portugal and Algarve” de 1794 (BNE, MR/4/I SERIE 13/004)
 3. “Carta de la costa de Portugal desde el río Miño al río Guadiana según los trabajos portugueses más recientes”, de 1877 (BNE, MA00013417)



PROCESO DE ELABORACIÓN

Recursos creación capa poligonal

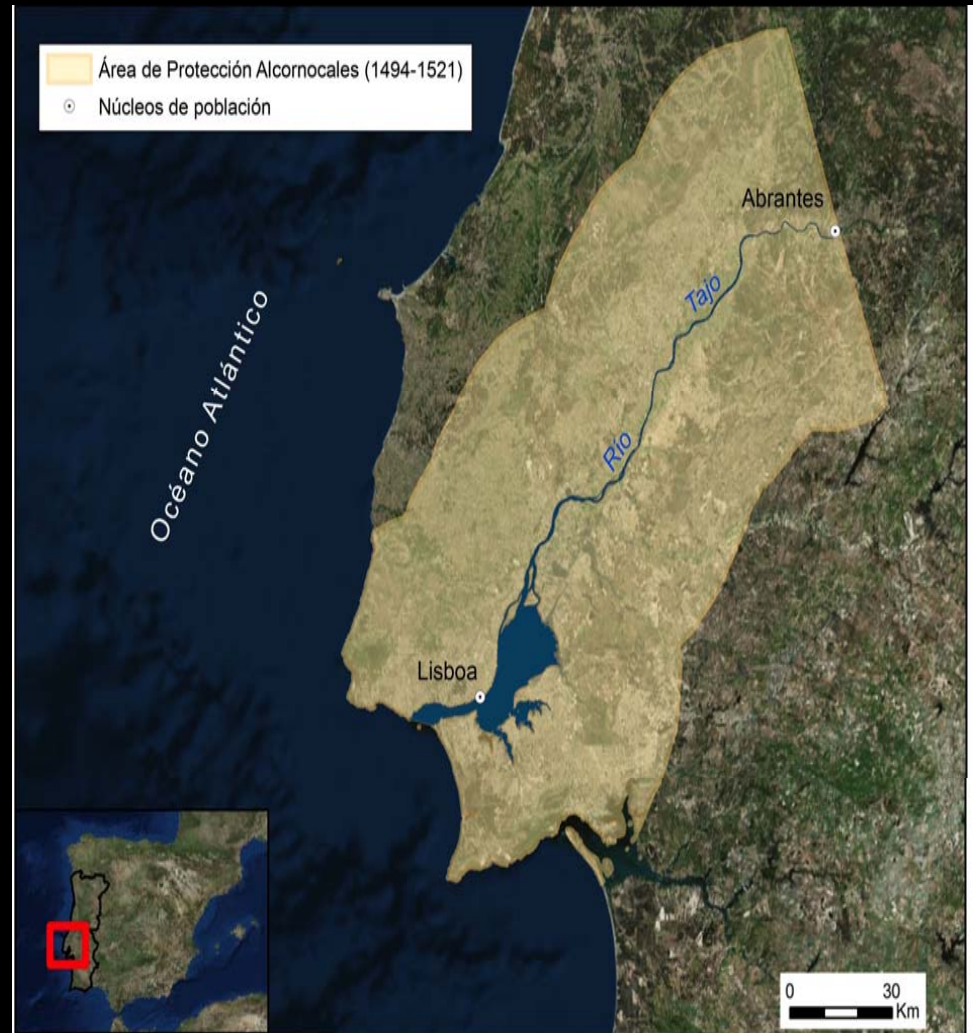
- Los límites administrativos extraídos de la web Global Administrative Areas (GADM database) <http://www.gadm.org/>
- Cartografía base de Open Street Map (OSM) <https://www.openstreetmap.org/about>

Para dotación de coordenadas geográficas

- Cartografía Digital del *Centro de Informação Geoespacio do Exército*, mapas escala 1:25.000 (<http://www.igeoe.pt/igeoesig>)

CARTOGRAFÍA: MAPA 1

- “Ley del alcornoque” → reinado don Manuel I (1494-1521)
- Proceso de elaboración
 1. Lectura de documentación
 2. Creación de un solo polígono para el río Tajo
 3. Creación de la zona de protección → herramienta “buffer” (unidad: la legua portuguesa)

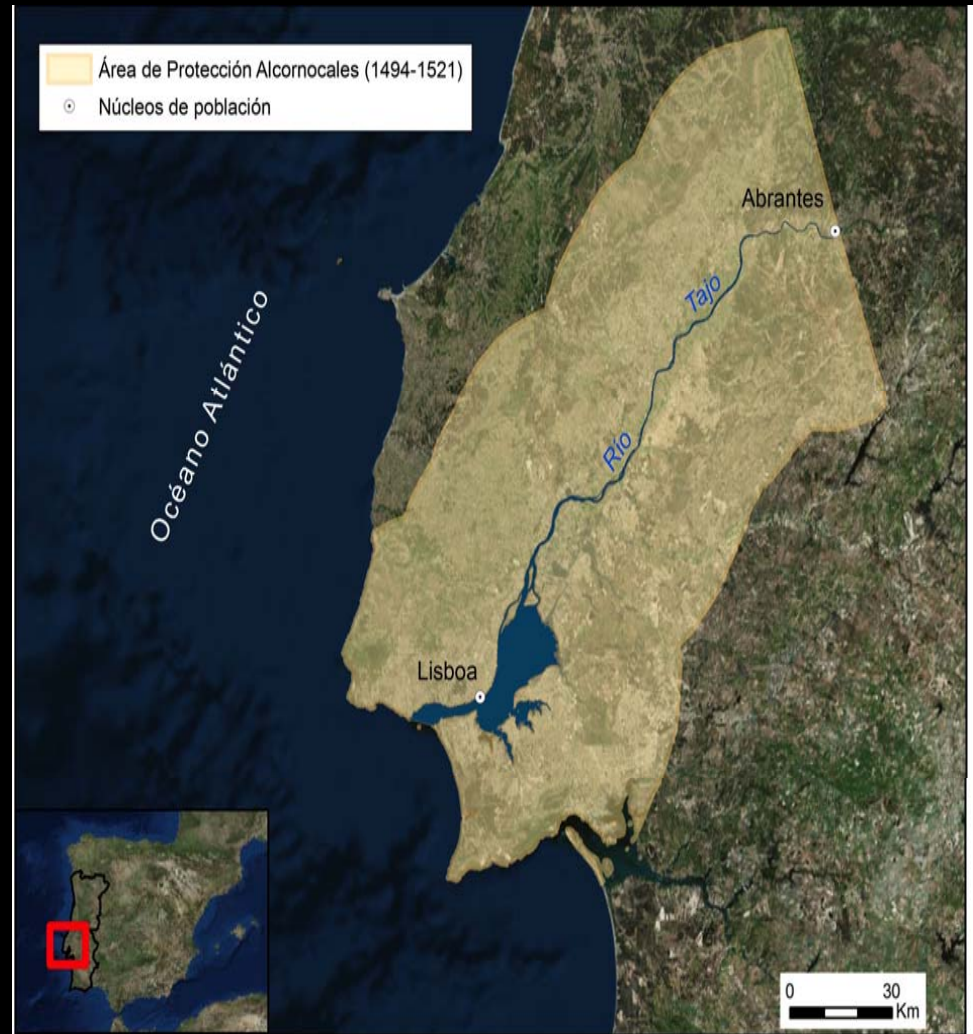


Service Layer Credits: Source: Esri, DigitalGlobe, GeoEye, i-cubed, USDA, USGS, AEX, Getmapping, Aerogrid, IGN, IGP, swisstopo, and the GIS User Community

Fuentes de Datos: BA, Ms. 44-XIII-61.

Autores: Koldo Trápaga y María José García Rodríguez. Fecha: Junio: 2017

CARTOGRAFÍA: MAPA 1



Service Layer Credits: Source: Esri, DigitalGlobe, GeoEye, i-cubed, USDA, USGS, AEX, Getmapping, Aerogrid, IGN, IGP, swisstopo, and the GIS User Community

Fuentes de Datos: BA, Ms. 44-XIII-61.

Autores: Koldo Trápaga y María José García Rodríguez. Fecha: Junio: 2017

MAPA 2. LEYES DEL SIGLO XVI

ORDINANCE	LATITUDE	LONGITUDE	GEOREFERENCE_POINT	ISSUED_PLACE	DAY	MONTH	YEAR
Santarém	39,23916	-8,68709	Town hall of Santarém	Almeirim	27	2	1516
Óbidos	39,36062	-9,15724	Town hall of Óbidos	Unknown	0	0	1520
Mugé	39,10613	-8,71286	Parish of Mugé	Lisbon	17	2	1560
Ciudad de Sintra	38,79907	-9,38813	Town hall of Sintra	Lisbon	28	7	1562
Montañas de Sintra	38,79167	-9,41885	Park of Sintra - Monte da Lua	Lisbon	28	7	1562
Almeirim	39,20923	-8,62884	Town Hall of Almeirim	Almeirim	20	1	1565
Benavente	38,98361	-8,80991	Town hall of Benavente	Almeirim	25	1	1572
Coruche	38,95824	-8,52698	Town hall of Coruche	Coruche	8	3	1572
Lisboa	38,70876	-9,13651	Praça do Comércio	Almeirim	4	2	1574
Salvaterra de Magos	39,02826	-8,79108	Town hall of Salvaterra de Magos	Almeirim	11	3	1577
Abrantes	39,46305	-8,19769	Town Hall of Abrantes				

Primer paso: compilación y análisis de la documentación

MAPA 2. LEYES DEL SIGLO XVI

Tercer paso: Georeferenciación
de los principales núcleos
forestales

- Cruzar fuentes históricas
- Cartografía Digital del
*Centro de Informação
Geoespacio do Exército,*
mapas escala 1:25.000
(<http://www.igeoe.pt/igeoesig>)



Service Layer Credits: Source: Esri, DigitalGlobe, GeoEye, Earthstar Geographics, CNES/Airbus DS, USDA, USGS, AeroGRID, IGN, and the GIS User Community

Fuentes de Datos: BA, Ms. 44-XIII-61.

Autores: Koldo Trápaga y María José García Rodríguez. Fecha: Junio: 2017

MAPA 3. ORDENANZA DE 1605

Bosque	Personal	Principales innovaciones	Dedicado a
Lisboa	8 monteiros de caballo y 30 mozos de monte	Se redujo el número de guardas	Caza
Santarém	1 monteiro -mor y 30 monteiros pequeños, 24 para los bosques reales y 6 para tierras de particulares		Construcción naval y caza en menor medida
Almeirim	Guardado por los guardas de Santarém		Construcción naval/caza
Alcanede y Torres Novas	Incluidas dentro de Santarém		Construcción naval
Alenquer	1 monteiro -mor y 26 monteiros pequeños, 23 para guardar los bosques reales y 3 para los particulares	Un incremento de 3 guardas para vigilar tierras de particulares	Construcción naval
Óbidos y su hinterland	1 monteiro -mor y 58 monteiros pequeños, 13 de ellos para vigilar áreas de particulares, en detrimento de los bosques de Alcobaça	13 guardas para guardar tierras de particulares	Construcción naval
Leiria	1 guarda-mor, 24 monteiros pequeños, un almorjefe, 1 escribano, 1 meirinho (alguacil) y su ayudade , 1 portero	Un incremento de 4 guardas para conservar tierras de particulares	Construcción naval
Pombal	2 monteiros		Construcción naval
Coimbra	1 monteiro -mor y 20 monteiros pequeños, quedando todos los habitantes implicados en su conservación		Construcción naval
Coruche	1 monteiro -mor y 16 monteiros pequeños		Construcción naval
Benavente	1 monteiro -mor y 8 monteiros pequeños		No se especifica, pero probablemente construcción naval
Alcácer do Sal	4 monteiros , 2 para las tierras del rey y otros tantos para tierras de particulares	Aumento de 2 guardias para vigilar tierras de particulares	Construcción naval
Tomar	1 monteiro		Construcción naval

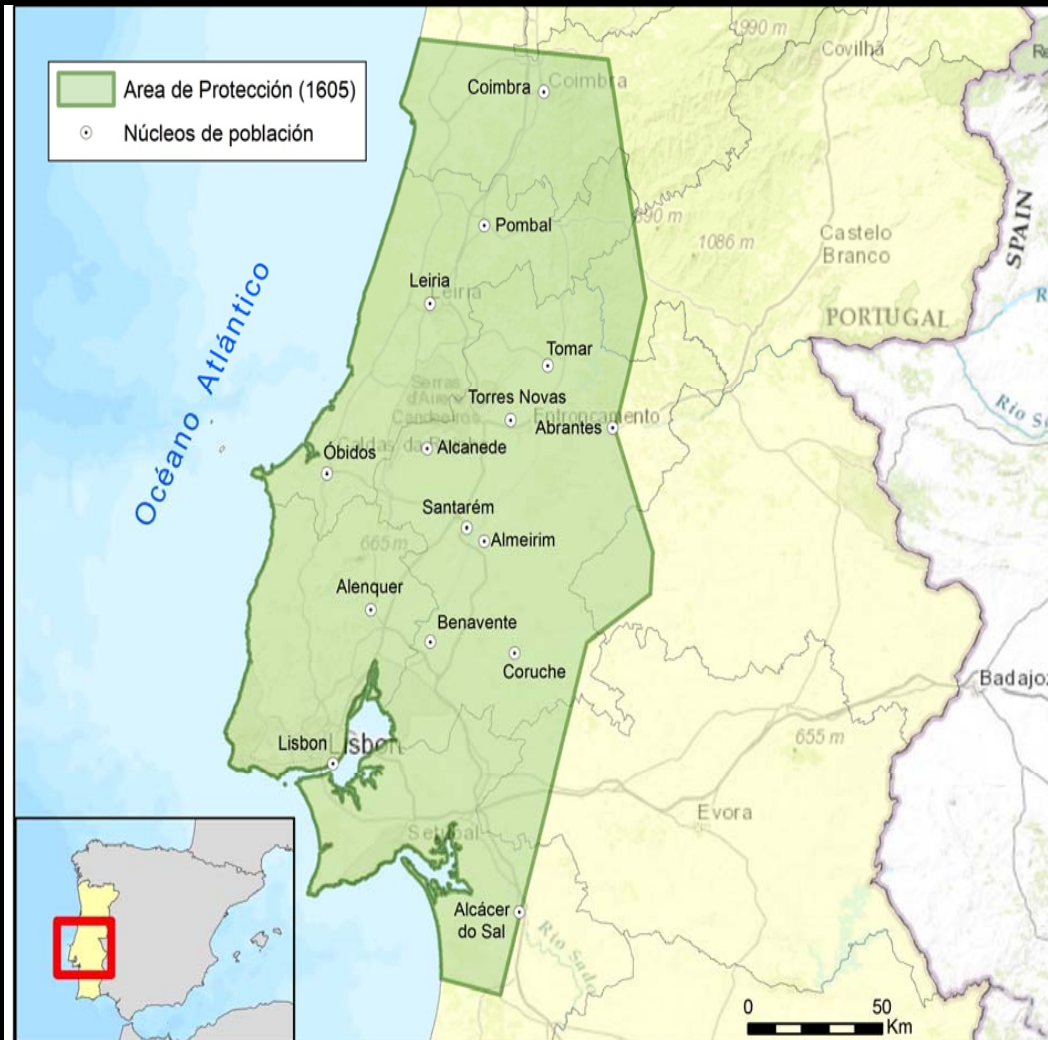
- El procedimiento o metodología seguida es similar al mapa anterior: se trabaja la documentación histórica

MAPA 3. ORDENANZA DE 1605

- Creación de la capa utilizando los mismos mapas y cartografía de base
- Georeferenciación: Cartografía Digital del *Centro de Informação Geoespacio do Exercicio*, mapas escala 1:25.000 (<http://www.igeoe.pt/igeoesig>)

	A	B	C	D	E	F	G	H
1	FOREST	LATITUDE	LONGITUDE	REFERENCE_POINT	ISSUED_PI	DAY	MONTH	YEAR
2	Lisbon	38,70876	-9,13651	Praça do Comércio	Lisbon	20	3	1605
3	Santarém	39,23916	-8,68709	Town Hall of Santarém	Lisbon	20	3	1605
4	Almeirim	39,20923	-8,62884	Town Hall of Almeirim	Lisbon	20	3	1605
5	Alcanede	39,41597	-8,82061	Parish Council of Alcanede	Lisbon	20	3	1605
6	Torres Novas	39,47993	-8,53948	Town Hall of Torres Vedras	Lisbon	20	3	1605
7	Alenquer	39,05533	-9,009568	Town Hall of Alenquer	Lisbon	20	3	1605
8	Óbidos y su hinterland	39,36062	-9,15724	Town Hall of Óbidos	Lisbon	20	3	1605
9	Leiria	39,74105	-8,8105	Town Hall of Leiria	Lisbon	20	3	1605
10	Pombal	39,91529	-8,629	Town Hall of Pombal	Lisbon	20	3	1605
11	Coimbra	40,21123	-8,42901	Town Hall of Coimbra	Lisbon	20	3	1605
12	Coruche	38,95824	-8,52698	Town Hall of Coruche	Lisbon	20	3	1605
13	Benavente	38,98361	-8,80991	Town Hall of Benavente	Lisbon	20	3	1605
14	Alcácer do Sal	38,3708	-8,5128	Town Hall of Alcácer do Sal	Lisbon	20	3	1605
15	Tomar	39,6035	-8,4155	Town Hall of Tomar	Lisbon	20	3	1605

MAPA 3. ORDENANZA DE 1605



Imposibilidad de delimitar con exactitud los límites exactos

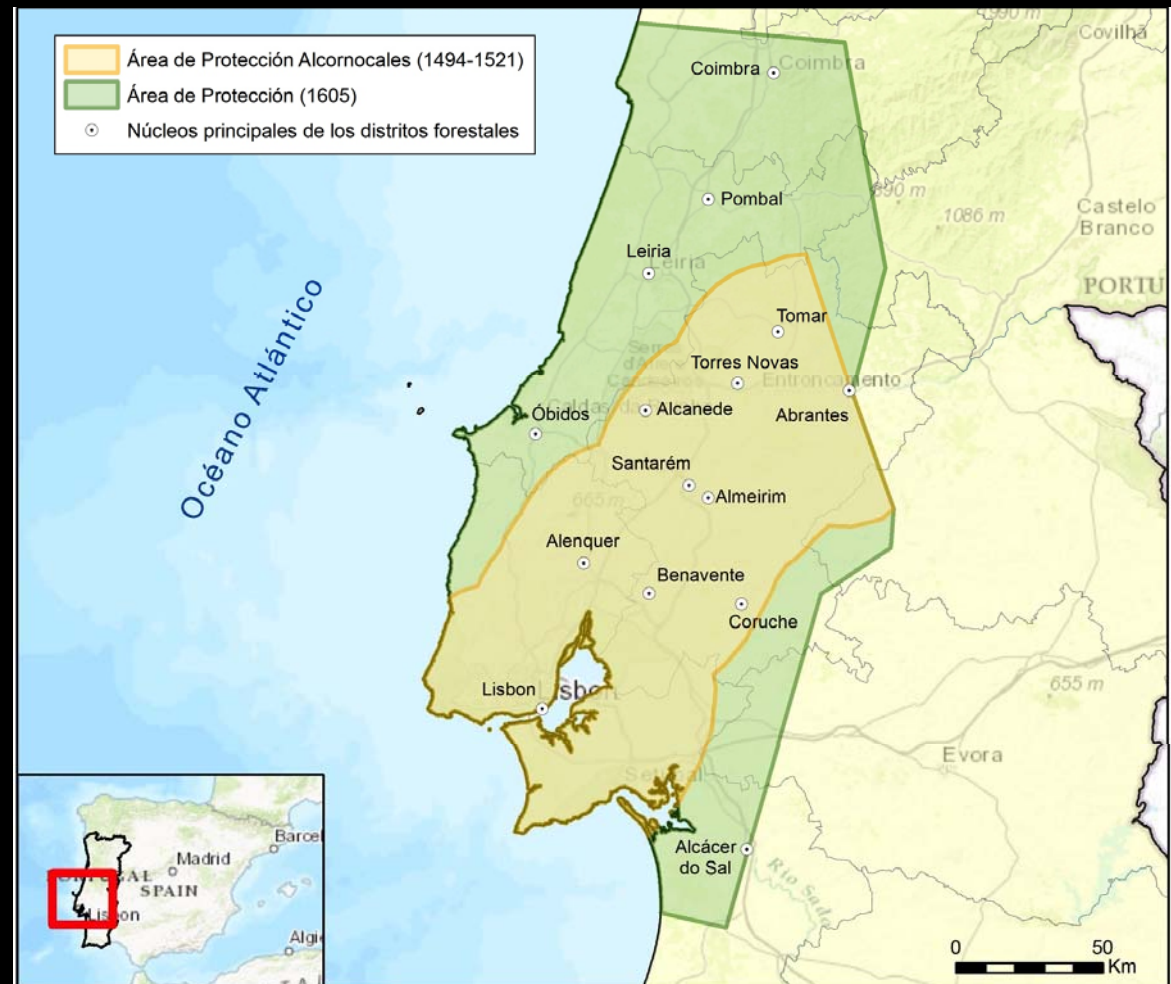
Fuentes de Datos: Andrade e Silva, 1854: 111, 116-121.

Servicio de capas: Sources: Esri, HERE, DeLorme, TomTom, Intermap, increment P Corp., GEBCO, USGS,

Autores: Koldo Trápaga y María José García Rodríguez Año: Junio 2017

MAPA 4. SUPERPOSICIÓN DE LEYES REALES

- Espacio jurisdiccional
- Superposición de leyes reales
- Visualización
- Los ríos son los elementos articuladores



Service Layer Credits: Sources: Esri, HERE, DeLorme, TomTom, Intermap, increment P Corp., GEBCO, USGS, FAO, NPS, NRCAN, GeoBase, IGN, Kadaster NL, Ordnance Survey, Esri Japan, METI, Esri China (Hong Kong), swisstopo, MapmyIndia, ©
Fuentes de Datos: Andrade e Silva, 1854: 111, 116-121
Autores: Koldo Trápaga y María José García Rodríguez Año: Junio 2017

FUTUROS RETOS

- Cartografía de un área local o de detalle: Alcácer do Sal, Leiria, Óbidos, Lisboa, Santarém
- Problemas: los datos proporcionados por las fuentes son insuficientes o escasos (cruces de caminos, accidentes geográficos, elementos de georeferenciación...)



FUTUROS RETOS

- ¡Siempre hay esperanza!
- Posibilidad de encontrar cartografía antigua y/o documentación no conocida hasta el momento
- División territorial de 1835: 17 distritos continentales, 308 municipios
- Mapas cartográficos de las aportaciones madereras de cada región a la construcción naval



¡GRACIAS POR SU ATENCIÓN!

koldo.trapaga@urjc.es

mariajose.garcia@cchs.csic.es